



## Caso de éxito

Seguridad e innovación en el nuevo data center de Agrupació

[www.abast.es](http://www.abast.es)



Agrupació es una compañía especialista en seguros para personas que cuenta con 450 trabajadores y más de 300.000 asegurados. Tras el cambio de su sede central a un nuevo edificio, ABAST fue el encargado del proyecto de construcción del nuevo data center principal y del posterior traslado técnico de toda la infraestructura TI. Un proyecto que tuvo una duración de dos meses, y en el que se utilizaron principalmente soluciones Rittal para centros de datos.

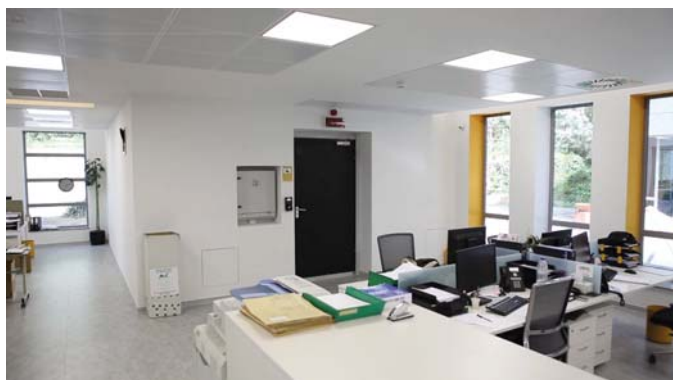
Agrupació aprovechó el traslado de sus oficinas centrales a una nueva sede para dotarse de un centro de datos mucho más seguro y eficiente. ABAST fue seleccionado para su construcción por su amplia experiencia en proyectos de este tipo y la calidad de las soluciones propuestas.

### El proyecto

#### Cerramiento y securización

El cerramiento de la sala CPD está construido mediante la solución de máxima seguridad Rittal LER Basic Security, que cumple la normativa EN1047-2 y proporciona una protección fundamental a los sistemas alojados en su interior ante el riesgo de posibles desastres. Se trata de una solución modular, ignífuga y estanca, que se adapta al espacio disponible.

En este caso se optó por ubicar el centro de datos dentro de las oficinas, y la sala queda perfectamente integrada en el espacio que ocupa el departamento de TI.



El control de acceso se realiza mediante un dispositivo Suprema BioLiteNet, que permite la identificación mediante tarjeta Mifare, pin o huella dactilar.

#### Cubo de racks

Dentro de la sala, la infraestructura técnica forma un gran clúster neutro de temperatura, los racks, los SAI's y los equipos de Aire acondicionado, están ensamblados lateralmente en 2 hileras, enfrentados por su parte delantera, compartiendo un único pasillo frío.



Esta estructura se ha construido con 12 racks Rittal TS IT, un sistema modular inteligente de racks y accesorios, con tecnología plug & play, que permite maximizar la eficiencia y simplificar el montaje, reduciendo costes, con los máximos niveles de flexibilidad, calidad y seguridad. El sistema se completa con un cerramiento que reduce el espacio a climatizar, limitándolo únicamente al pasillo frío.

## Protección contra incendios

La sala dispone de un sistema de protección contra incendios autónomo e independiente del resto del edificio, con algunos elementos que se han podido reutilizar del antiguo CPD. Se basa en la inundación total del interior de la sala mediante gas FM200, un agente extintor limpio, seguro, aceptado por regulaciones ambientales, y que cumple con los estándares de seguridad.

## Sistema eléctrico

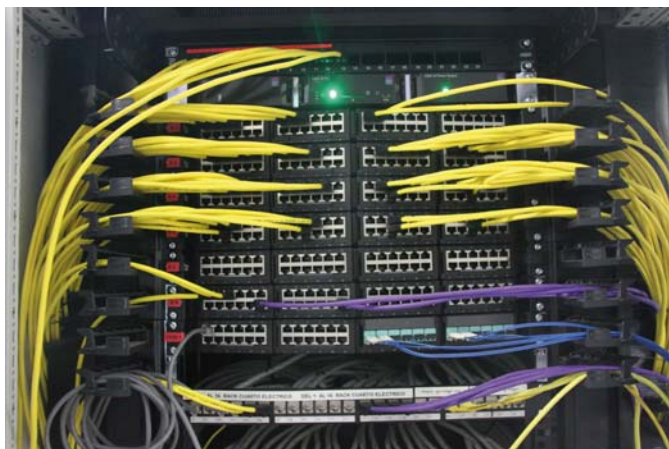
El sistema eléctrico reúne las características necesarias de gestión, redundancia, escalabilidad y disponibilidad 24x7x365 que requiere la alimentación de este tipo de entornos. Integrado en el cuadro eléctrico encontramos un medidor PUE que permite conocer en todo momento la eficiencia energética del CPD.

Los primeros racks del clúster alojan el Sistema de Alimentación Ininterrumpida, formado por 2 UPS System Rittal Power Modular Concept, PMC 120 de 64kW. Estos SAIs proporcionan alimentación sin microcortes y dentro de las tolerancias requeridas, así como autonomía necesaria para en caso de corte de corriente, permitir el arranque del grupo generador de emergencia o el apagado ordenado de los sistemas TI.

En la azotea se instaló un grupo electrógeno "ELECTRA MOLINS" EMJ-170, insonorizado y automático, de 170 kVA/136 kW, capaz, en caso de emergencia, de suministrar la potencia eléctrica necesaria al CPD al 100% de carga.

## Conectividad

El cableado de datos entre racks se ha realizado mediante la solución preconectada TE Connectivity, basada en componentes modulares plug & play, de tecnología "backbone", preconectados y certificados en fábrica. Este tipo de cableado aporta una gran flexibilidad al proyecto, una baja ocupación en los racks y permite velocidades de hasta 10, 40 o 100Gb. Las soluciones TE Connectivity están respaldadas por una garantía de sistema y componente de 25 años, para los valores de canal Categoría 7A/Clase E, y de aplicaciones incluidas en la normativa, en par trenzado y fibra para OM3.



## Sistema de monitorización

El sistema de monitorización instalado es Rittal CMCIII, capaz de controlar el funcionamiento de los diferentes elementos y generar alarmas en caso de necesidad, permitiendo el control y una óptima gestión ante cualquier incidencia que pudiera ocurrir dentro del CPD. Además se han instalado 3 cámaras IP de Video-vigilancia AXIS que permiten visualizar remotamente y registrar imágenes del interior del data center.

## Sistema de climatización

El sistema de climatización está formado por 4 equipos de aire acondicionado, Rittal LCP, Liquid Cooling Package, de 30kW y 1 una enfriadora TI de 88kW.

Los Rittal LCP son intercambiadores de calor de alta potencia ubicados entre racks. Permiten una distribución uniforme del aire y la temperatura, aportando aire frío por la parte frontal de los racks, en toda su altura, y recogiendo el aire caliente por la parte trasera mediante potentes turbinas. Aportan un gran ahorro energético gracias a sus ventiladores electrónicamente conmutados, que permiten una alta modulación en todas las etapas y son muy silenciosos. Además no es necesario la humidificación porque impulsan el aire frío por encima de la temperatura de rocío, evitando la condensación del vapor de agua presente en el aire y manteniendo la humedad estable entre parámetros aceptables.

La enfriadora Rittal IT, ubicada en la azotea, está equipada con 2 bombas inverter, depósito interno, tarjeta SNMP y tecnología "freecooling" que posibilita una mayor eficiencia energética al aprovechar, en condiciones favorables, las bajas temperaturas exteriores. La enfriadora envía agua fría a las unidades LCP, y si fuera necesario un intercambiador automático permite utilizar como backup el sistema de refrigeración normal del edificio.

## Sobre Agrupació

Agrupació es una compañía especialista en seguros para personas que cuenta con 450 trabajadores, más de 700 asesores y mediadores y más de 36.000 profesionales y centros médicos de referencia. Ofrece, desde 1902, la cobertura de seguros de previsión personal como seguros de vida, de salud, de accidentes o de vida y ahorro entre otros, y ramos diversos (hogar, automóvil, comunidades de propietarios, etc...) con más de 300.000 asegurados y más de 380.000 pólizas contratadas.



Para más información:  
[datacenter@abast.es](mailto:datacenter@abast.es)